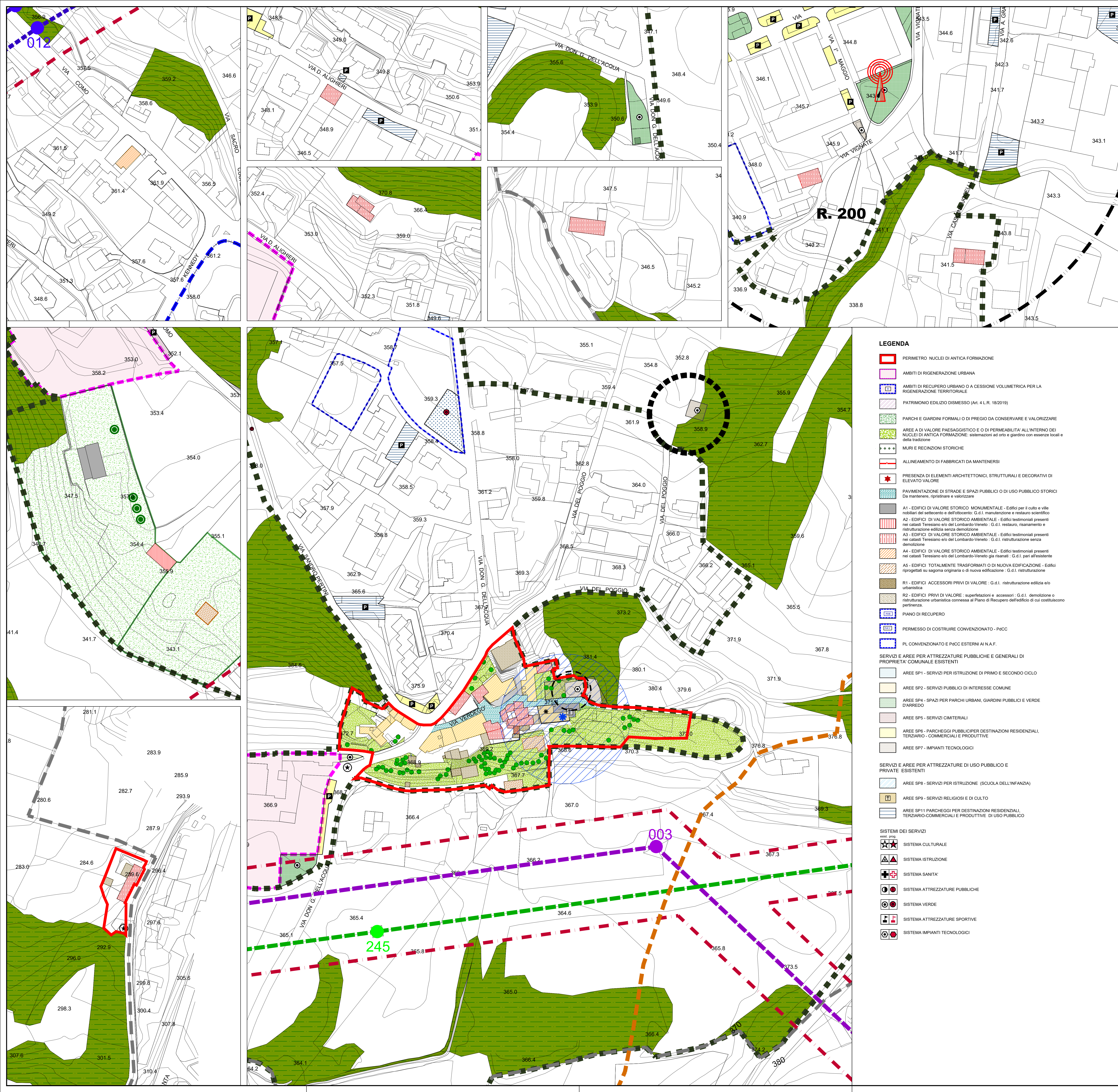
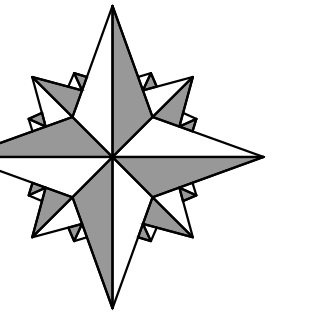


NORD



LEGGENDA

- PERIMETRO NUCLEI DI ANTICA FORMAZIONE
AMBITI DI RIGENERAZIONE URBANA
AMBITI DI RECUPERO URBANO O A CESSIONE VOLUMETRICA PER LA RIGENERAZIONE TERRITORIALE
PATRIMONIO EDILIZIO DISMESSO (Art. 4 L.R. 18/2019)
PARCHI E GIARDINI FORMALI O DI PREGIO DA CONSERVARE E VALORIZZARE
AREE A DI VALORE PAESAGGISTICO E O DI PERMEABILITA' ALL'INTERNO DEI NUCLEI DI ANTICA FORMAZIONE...

- SISTEMA MOBILITA' E TRASPORTI
SISTEMA PARCHEGGI
SISTEMA ATTREZZATURE RELIGIOSE
SISTEMA SERVIZI SOCIALI
IMPIANTI FISSI PER LA TELECOMUNICAZIONE (Antenna telefonia mobile)
ACQUEDOTTO DELLA BRIANZA
LIMITE DI RISPETTO ELETTRODOTTI DI ALTA E MEDIA TENSIONE
AREE PER LA MOBILITA'
AREE A PEDONALITA' PROTETTA
TUTELA VEGETAZIONALE
AMBITI BOSCASTI
ALBERI MONUMENTALI
PIANTUMAZIONE DI PARCHI E GIARDINI PUBBLICI
VIALI ALBERATI
PERIMETRO PLUS: PARCO AGRICOLO DELLA VALLETTA
TUTELA ARCHEOLOGICA
SITI OGGETTO DI RITROVAMENTI E AREA DI PARTICOLARE ATTENZIONE - R 50 mt.
TUTELA DEI LUOGHI DELLA MEMORIA
LIMITE RISPETTO CIMENTERALE
AREE E SIMBOLI PER IL CULTO E LA TRADIZIONE POPOLARE
CONFINI COMUNALI

COMUNE DI BARZAGO
Provincia di LECCO



P
G
T
2023

PIANO DI GOVERNO TERRITORIO
Variante Generale anno 2023

PIANO delle REGOLE

Table with administrative details: Sindaco Mirko CEROLI, Segretario Dott. Valerio ESPOSITO, Gestione del Territorio P.T. Diego COLOSIMO, Data Aprile 2023, Scala 1:1000, Progettista Arch. Luigi CONFALONIERI, Elaborato PdR 07d, REGIME DEI SUOLI PER IL CENTRO STORICO E I NUCLEI DI ANTICA FORMAZIONE - Verdegò e Edifici sparsi -